

**COMUNE DI SAN CASCIANO VAL DI PESA - PIANO OPERATIVO -
QUADRO CONOSCITIVO**

Analisi del Patrimonio edilizio nel territorio aperto

*Responsabile del progetto: prof. Arch. GIAN FRANCO DI PIETRO
Collaboratori: arch. D. Donatini, arch. R. Monaci, arch. G. Pessina*

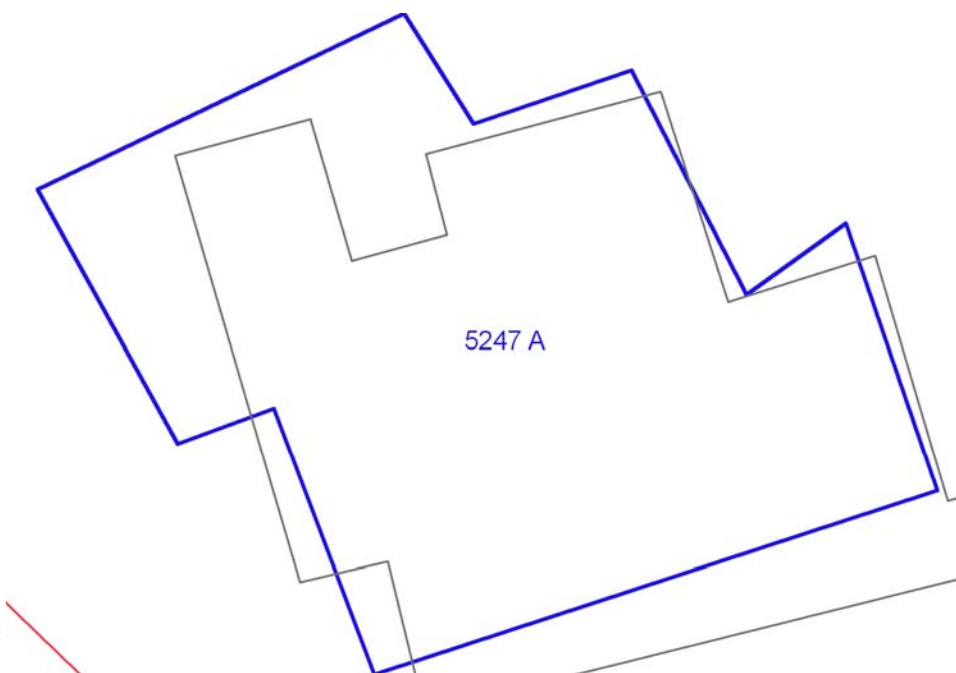
SCHEMA N. 5247

Toponimo ed indirizzo Via Mandria (della)

Schede 1985: n. 05/687

CTR 1:5000: foglio n. 275112

NCT: foglio/particella 36/254



	OGGETTO	*
A	casa unifamiliare	N

(*)Valore: RV: rilevante; V: medio; CC: compatibile con il contesto; SV: scarso; N: nullo

Data rilievo: 22/03/03

USO ATTUALE		
A	Abitazione permanente	
Note A: Edificio a due piani fuori terra di nuova costruzione		
ALTERAZIONI TIPOLOGICHE		
A	--	
Note		
ALTERAZIONI ARCH. ESTERNE		
A		
Coperture	--	
Gronde e cornicioni	--	
Comignoli	--	
Intonaci	--	
Muri a faccia vista	--	
Aperture	--	
Infissi e persiane	--	
Elementi costruttivi/decorativi	--	
Elementi aggettanti (tettini)	--	
STATO DI CONSERVAZIONE		
A	Buono	
VALORE		
A	Nullo	
AREA DI PERTINENZA		Valore complessivo: Compatibile con il contesto
	Recinzione esterna	
	Cancello	
	Recinzione con rete metallica	
	Recinzione con siepe viva	
	Tennis; maneggio; ecc.	Campo di calcetto
ALTERAZIONI AREA DI PERTINENZA		Alterazioni complessive: --
	--	
VISIBILITA'		
Solo locale		



